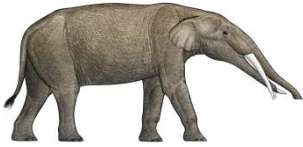
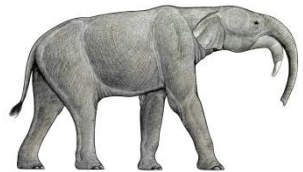
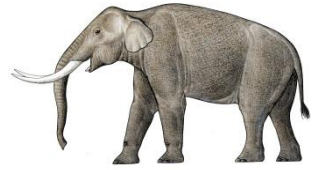


ช้างโคราชดึกดำบรรพ์ 10 สกุล



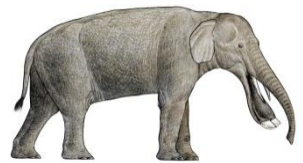
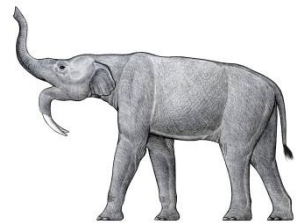
ช้างสี่งาอมโฟธีเรียม
Gomphotherium
มี 4 งา โดยงาคู่บนงอกโค้งงอลงมา
คร่อมงาคู่ล่าง
สูงประมาณ 2.5 เมตร
พบในช่วง 25 – 6 ล้านปีก่อน
ในอำเภอลำทะเมนชัย
มีอายุราว 16 – 11 ล้านปีก่อน

ช้างไซโกโลโฟดอน
Zygodon
ในรุ่นดั้งเดิมมี 4 งา งาคู่ล่างเล็กมาก
ส่วนรุ่นใหม่ไม่มีงาคู่ล่าง ฟันมี
ลักษณะเป็นสันคล้ายแอกเทียมวัว
สูงประมาณ 2 – 2.5 เมตร
พบในช่วง 18 – 5 ล้านปีก่อน
ในอำเภอลำทะเมนชัย มีอายุราว
13 – 6.5 ล้านปีก่อน



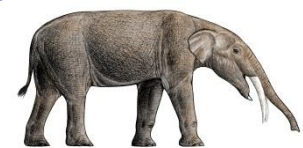
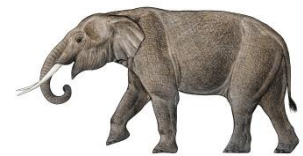
ช้างงาจบเล็กโปรไดโนธีเรียม
Prodeinotherium
มีเฉพาะงาคู่ล่าง และโค้งงอลงมา
ขนาดตัวเล็กกว่าไดโนธีเรียม
สูงประมาณ 2.5 – 2.8 เมตร
พบในช่วง 21 – 16.8 ล้านปีก่อน
ในอำเภอลำทะเมนชัย มีอายุราว
16.8 ล้านปีก่อน

ช้างงาจบใหญ่ไดโนธีเรียม
Deinotherium
มีเฉพาะงาคู่ล่างและโค้งงอลงมา
ขนาดตัวใหญ่กว่าโปรไดโนธีเรียม
สูงประมาณ 3.6 – 4 เมตร พบ
ในช่วง 12.2 – 1.8 ล้านปีก่อน
ในอำเภอลำทะเมนชัย มีอายุราว
12.2 – 1.8 ล้านปีก่อน



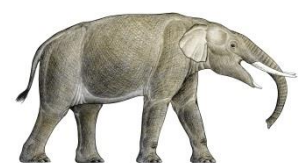
ช้างงาเสียมโปรตานันคัส
Protanancus
มี 4 งา งาคู่ล่างอยู่ชิดกัน และแบน
คล้ายเสียม
สูงประมาณ 2.5 เมตร
พบในช่วง 18.5 - 12.8 ล้านปีก่อน
ในอำเภอลำทะเมนชัย มีอายุราว
16 – 12.8 ล้านปีก่อน

ช้างไซโนมาสโตดอน
Sinomastodon
มีงาเฉพาะคู่บน แต่ฟันมีลักษณะ
คล้ายช้าง 4 งา ออมโฟธีเรียม
สูงประมาณ 2 – 2.5 เมตร พบ
ในช่วง 6.5 – 2.5 ล้านปีก่อน
ในอำเภอลำทะเมนชัย มีอายุราว
2.5 ล้านปีก่อน



ช้างสี่งาเตตระโลโฟดอน
Tetralophodon
มี 4 งา ขากรรไกรล่างสั้นกว่า
อมโฟธีเรียม
สูงประมาณ 2.6 เมตร
พบในช่วง 12.4 – 7.8 ล้านปีก่อน
ในอำเภอลำทะเมนชัย มีอายุราว
12.4 – 7.8 ล้านปีก่อน

ช้างสเตโกดอน
Stegodon
มีสองงาเฉพาะคู่บน มักมีงาขนานและ
ใกล้กันมาก จนต้องพาดวงออกนอก
ร่องงา แต่ปลายงาแยกออกด้านข้าง
ชัดเจน
สูงประมาณ 2.8 – 3.8 เมตร
พบในช่วง 7.3 ล้านปี – 1.2 หมื่นปีก่อน
ในอำเภอลำทะเมนชัย มีอายุราว 6
ล้านปีก่อน – 1.2 หมื่นปีก่อน



ช้างสเตโกโลโฟดอน
Stegolophodon
ในรุ่นดั้งเดิมมี 4 งา งาคู่ล่างมีขนาด
เล็กมาก ส่วนรุ่นใหม่ไม่มีงาคู่ล่าง
สูงประมาณ 2.5 – 3 เมตร พบ
ในช่วง 18 – 6.5 ล้านปีก่อน
ในอำเภอลำทะเมนชัย มีอายุราว
13 – 6.5 ล้านปีก่อน

ช้างเอลิฟัส
Elephas
มีลักษณะเหมือนช้างเอเชีย
หรือช้างไทยปัจจุบัน
สูงประมาณ 2.5 – 3 เมตร
พบในช่วง 3.4 ล้านปีก่อน – ปัจจุบัน
ในอำเภอลำทะเมนชัย มีอายุราว
2 ล้านปีก่อน – ปัจจุบัน

